

ALSECCO ERISTERAPPAUS SOKKELIALUEELLA

Julkisivupinnoite ulottuu maahan saakka

Alustan esikäsittely :

Alustan tulee olla kantava ja vapaa tartuntaa haittaavista aineksista. Purseet piikataan pois. Alusta painepestään korkeapainepesurilla. Huokoiselle alustalle levitetään Hydro-Tiefgrund- pohjustusprimeri. Alustan epätasaisuudet oikaistaan ja huokokset ja kolot täytetään Unterputz W -tai Armatop AKS pohjalaastilla.

Eristemateriaali :

Eristeenä sokkelialueella (n. 500- 600 mm maanpinnasta ylöspäin) käytetään sokkelieristelevyä, joka on EPS-materiaalia, mutta tiheämpää (tiheys 30 kg/m³) kuin normaali julkisivu EPS. Myös vedenimukyky on oleellisesti pienempi sokkelieristelevyllä kuin normaalieristeellä. Eriste liimataan alustaan esim. Armatop MP laastilla tai liimavaahdolla. Liimalaasti levitetään eristeelle esim. piste-palkomenetelmällä ja eriste painetaan tiiviisti alustaan.

Verkotus/pohjalaasti :

Alustalle levitetään kauttaaltaan verkotuslaasti esim. Armatop MP / Quattro / Carbon / Base ja laastiin upotetaan lasikuituverkko. Laasti sekoitetaan ohjeen mukaan ja levitetään alustalle liipillä tai ruiskulla ja kammataan auki hammaslastalla, hammaskoko 10x10 mm.

Lasikuituverkko 32 painetaan märkään laastiin niin, että verkko peittyy kauttaaltaan, pinta tasoitetaan.

Verkon tulee kuitenkin sijaita laastikerroksen ylimmässä kolmanneksessa.

Paksummissa täytöissä (> 5 mm verkon tulee sijaita n. laastikerroksen puolessavälissä). Verkko voidaan laittaa vaaka- tai pystysuoraan.

Verkkojen limityksen sivu- ja pystysuunnassa on oltava väh. 100 mm .

Rappauskerroksen paksuus määräytyy käytettävän pohjalaastin mukaan.

Armatop A:n kerrospaksuus on 4-5 mm, Armatop MP:n 3mm. Hartsipohjaisilla tuotteilla Armatop Quattro ja Armatop Carbon minimikerrospaksuus on 2 mm.

Mikäli alusta on epätasainen, tehdään tarvittavat oikaisut eri kierroksena; tarvittaessa käytetään lasikuituverkkoa sitomaan paksumpia laastikerroksia ja estämään laastin halkeilu.

Verkotuksen jälkeen on tasaisen pinnoitusalueen aikaansaamiseksi syytä limuttaa verkotettu pinta ohuella Armatop MP:llä. (Huom. tämä tuote käy vain sementtipohjaisille pohjalaasteille, jos verkotuslaasti on Quattro tai Carbon, myös limutus on tehtävä samalla materiaalilla. Limutuslaasti ruiskutetaan alustalle ja liipataan pitkällä liipillä suoraksi.

Alustan ja ilman lämpötilan tulee olla vähintään + 3 astetta. (Carbon ja Quattro +5C).

Syksyn kosteisiin, kylmiin olosuhteisiin on kehitetty sementtipohjainen verkotuslaasti Armatop Xpress, jonka käyttölämpötila on 0 - +15 C. Armatop Xpress kestää 6 tunnin kuivumisen jälkeen -3 C:een pakkasen.

Mikäli eristemateriaali vaihtuu sokkelialueen jälkeen EPS:stä kivivillaksi, tehdään saumakohtaan tuplaverkotus n. 30 cm verkkokaistaleella.

Ulkokulmissa käytetään muovista kulmalistaa verkolla, jonka verkko limittyy sokkelipinnan verkotuksen kanssa.

Alueille, joihin lumi voi kasaantua, levitetään kuivuneen verkotuslaastikerroksen päälle bitumiemulsio Waterstop-Kellerdicht W, joka sivellään harjalla tai telalla. Waterstop-Kellerdicht W levitetään myös alueille maanpinnasta n. 30 cm korkeuteen. Mikäli halutaan sokkelialueesta erityisen iskunkestävä, voidaan verkotuslaastina käyttää valmislaastia Armatop Quattro tai Armatop Carbon, joilla iskulujuutta saadaan jopa 40 J.

Pohjustus :

Verkotuslaastin kuivuttua voidaan tehdä pohjustus ; kuivumisessa on huomioitava ilman kosteus ja lämpötila, 24 h kuivumisaika riittää vain ns. hyvissä olosuhteissa kesäaikaan, kylmällä ja kostealla säällä verkotuslaastin kuivuminen voi kestää jopa yli 7 päivää. Verkotuslaastikerros käydään läpi ja mahdolliset ´karvit´ hiotaan. Pohjusteena käytetään pinnoituslaastin mukaista primeria. (Mineraalisille, silikaatti- ja keinohartsilasteille Haftgrund P ja silikonihartsilasteille Haftgrund Sc) Primeri sävytetään pintalaastin sävyyn. Primeri levitetään kertaalleen telalla, siveltimellä tai ruiskulla huolellisesti ja peittävästi. Primerin käyttö tasaa pohjan kosteusolosuhteita, parantaa pintalaastin tarttuvuutta ja helpottaa pinnoitusta.

Pinnoitus :

Primerin kuivuttua (n. 2- 12 h), tehdään pinnoitus. Pintalaastiksi voidaan valita esim. mineraalinen, silikaatti-, keinohartsipohjainen tai silikonihartsipohjainen tuote. Pintalaasti voidaan levittää käsin hiertäen tai ruiskulla . Valittaessa mineraalinen pintalaasti, esim. Alsilite tai Traufelputz MP suosittelemme tasoittavaa ylimaalausta Alsicolor Finish -maalilla. Tehtaalla valmiiksi sekoitettuja pinnoitteita ovat silikaatti-, keinohartsi- ja silikonihartsinpinnoitteet (Traufelputz, Traufelputz Si, Alsiplan, Siliconhartzputz , Alsilite Sc Carbon). Hartsipohjaiset pinnoitteet kestävät mineraalisia laasteja paremmin mekaanista rasitusta ja niistä saadaan vahvempia sävyjä. Näillä pinnoitteilla on helppo saada lopputuloksesta erittäin tasalaatuinen. Kestävin pintalaasti sokkelialueelle on Multistone kiviraepinnoite. Sokkeli voidaan pinnoittaa myös maalaamalla; käytettävä maali esim. Fassadenfarbe M tai Alsicolor Sc / Alsicolor Sc Carbon.

Erittäin tummat sävyt, valonheijastusarvo < 10, tulee vielä maalata auringonvaloa pois päin heijastavalla Solar-Reflect -maalilla. Tämä estää pinnan lämpenemisen > 70 C, jolloin vältetään halkeiluvaara. Huoltomaalauksiin suositellaan silikoniemulsiomaaleja Alsicolor Sc ja Alsicolor Sc Carbon.

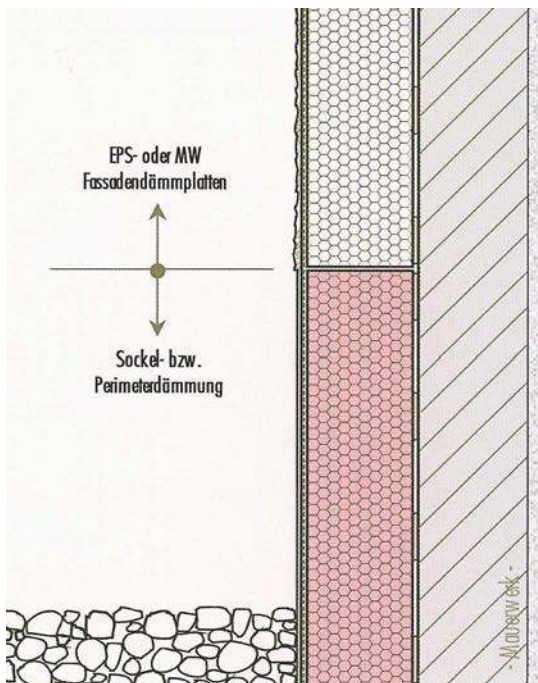
Pintalaastikerroksen paksuus pinnoitteen raekoon mukaan; raekoot 1 – 4 mm. Rappausjärjestelmän kokonaispaksuus valittujen tuotteiden mukaan 4- 8 mm.

Työsaumojen välttämiseksi tulee yhtenäiset alueet työstää märkää märälle -periaatteella.

Vallitsevat sääolosuhteet on otettava huomioon. Korkeissa lämpötiloissa ja kovalla tuulella ei pinnoitusta voi tehdä. Vastaavasti tulee huomioida ilman kosteus ja lämpötila etenkin syksyllä ja huomioida se, että alle 8 asteen lämpötiloissa ja/tai ilman kosteuden ollessa suuri pinnoitteen sitoutuminen hidastuu huomattavasti ja saattaa kestää useita päiviä. Ohjeellisista kuivumisajoista on saatavana erillinen taulukko.

Silikonihartsipinnoitetta ja pohjustetta on saatavana myös ns. ice-tuotteena, joka 6 tunnin sitoutumisen jälkeen kestää -5 C yöpakkasen.

Tarvittaessa julkisivu tulee suojata pinnoitteen kuivumisen ajaksi. Myös vesipellit ja syöksyt tulee asentaa mahdollisimman pian pinnoituksen valmistumisen jälkeen, jotta pinnoitukseen ei tulisi valumajälkiä. Lisäksi kaikki liittymät tulee tiivistää pian pinnoituksen jälkeen, jotta rakenteeseen ei pääse kosteutta.



1. Sokkelieristelevy liimataan alustaan liimalaastilla Armatop MP / liimavaahdolla
2. Verkotus + lasikuituverkko
3. Waterstop-Kellerdicht W bitumiemulsio
4. Primer Haftgrund Sc
5. Pintalaasti
esim. Siliconhartzputz T/ R
raekoot 1,5 – 4,0 mm läpivärjätty
Alsiplan raekoko 1,0 mm tai
Multistone kiviraepinnoite 1,5 mm

Narmapinnoitus Oy

Paattistentie 947
21330 Paattinen
040- 7646648 / 040-7646649
fax 02- 4782444
www.alseccofinland.fi